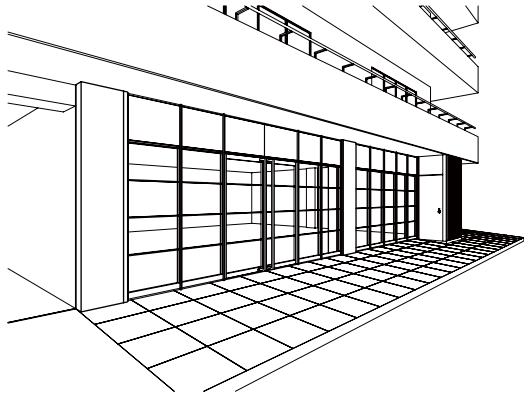


Equipment



面積：室内 91.6㎡(27.7坪) テラス 18.5㎡(5.6坪)
 天高：2.8m
 電源：5KW
 設備：カウンターキッチン(シンク1台)
 給排水
 トイレ(フロア共用部)

Attention

予約

- ・ご予約は各フロア3時間より承ります。
- ・キープ順にご案内致しますが決定の方便先とさせて頂きます。
 (第1キープのお客様に再度ご確認の上)
- ・ご予約時間を超過した場合、ロケハンが入る場合があります。

ご利用時間

- ・ご利用可能時間は搬入出を含め朝7:00～夜22:00です。
- ・19:00以降、または日没後につきましては住宅地の為ストロガのご利用は出来ません。
 (窓から外へ向けてストロガ使用・屋外でのストロガ使用は禁止させて頂きます。)
- ・原則として搬入から搬出完了(原状復帰)までをご利用時間とさせて頂きます。
- ・決定後のキャンセルは100%請求になりますのでご了承ください。

搬入出

- ・基本的に当日の搬入出をお願いしております。
- ・搬入車は2tロングサイズまで可能です。

撮影

- ・アシスタント、スタジオ助手はおりませんので予めご了承下さい。
- ・撮影機材、消耗品、紗幕、暗幕等のご用意はございません。
- ・敷地外・路上での撮影はお断りしております。
- ・ヌード・アダルト系の撮影はお断りしております。

展示会

- ・ご利用の15日前までに、スケジュール、設備、レイアウト等のご連絡をお願い致します。
- ・騒音を発し周囲に迷惑を及ぼす恐れがある場合は利用をお断り、中止させて頂く場合があります。

その他

- ・住宅地ですので近隣の迷惑となるような行為は固く禁じます。
- ・スタジオ、家具、備品等の破損の場合、お客様にご負担願います。
- ・建物、付帯設備へのガムテープ貼りや釘打ちは出来ません。
- ・室内は禁煙とさせて頂いております。
- ・初回のお客様は現金もしくは請求書到着後、10日以内のお支払いをお願い致します。
- ・内装、家具、備品は予告なしに変更させて頂く場合があります。
- ・その他、ご利用方法・ご利用条件につきましては別途ご相談下さい。

予約・お問合せ
 (平日10:00～19:00)

ギャラリー専用電話
 Tel.080-9607-9659
 Fax.03-6407-9062

Price list

9:00 - 22:00	
still / movie	20,000 /1h
スペース貸し	140,000 /9h

■ ギャラリー料金

- ※ ご予約は3時間より承ります。
- ※ 表示価格に消費税は含まれておりません。
- ※ 通常営業時間外は上記金額より割増させていただきます。7:00～8:00 20%割増 8:00～9:00 10%割増
- ※ スペース貸しは展示会・イベント利用のみ適用となります。
- ※ スペース貸し(9h)をご利用の際、超過する場合は、1時間20,000円請求させていただきます。

■ キャンセル料金

前・当日	2日前	3日前	4日前	5日前	※ 土・日・祝日は含みません。 尚、決定後のキャンセルは100%請求となります。
100%	80%	60%	40%	20%	

Map

■ アクセス方法

東京メトロ 千代田線、銀座線、半蔵門線
 表参道駅下車B1出口より渋谷方向へ。
 一つ目の信号を左折して骨董通りへ入る。信号
 2つ先、CLINTON ST.BAKING COMPANYの
 手前を右折、100m先右側にあります。
 (表参道駅より徒歩6分)

※スタジオ駐車場のご用意はございません。
 また、お車でお越しの場合は、近隣の有料駐車場
 (マップ内、Pマーク)をご利用下さい。
 ロケバス、トラック等でお越しの場合は必ず事前
 にご連絡下さい。
 ※搬入車は2tロングサイズまで可能です。

